

DET

DAL EDUCATION TECHNOLOGIES

دال التعلم للتقنيات

تقف دال التعلم للتقنيات في طليعة الابتكار الرقمي في مجال التعليم، حيث تركز جهودها لإعادة تشكيل تجارب التعلم من خلال أحدث التقنيات.

تتيح حلولنا تحويل الفصول الدراسية والأنظمة التعليمية إلى بيئات رقمية حديثة، من خلال تقديم أدوات تفاعلية، مرنة، وسهلة الوصول، مصممة لتلبية الاحتياجات المتنوعة للمؤسسات التعليمية والمتعلمين.

نؤمن بأن التقنية هي المفتاح لإطلاق الإمكانيات الكاملة للتعليم.

لذا، نسعى إلى تمكين الطلاب والمعلمين عبر أدوات تلهم التفاعل، وتبسط المفاهيم المعقدة، وتوفر تجارب تعليمية غامرة وعملية – متجاوزة بذلك الحواجز التقليدية، وممهدة الطريق نحو مستقبل مليء بفرص التعلم غير المحدودة.

رؤيتنا

أن نكون الشريك الوطني والإقليمي
الموثوق في ثورة التعليم من خلال
التعلم الافتراضي والتفاعلي ، نهدف
إلى جعل التعليم ممتعًا .. شاملًا ..
وبأعلى جودة

رسالتنا

تقديم حلول التعليم الرقمي
المتطورة التي تعزز التعلم
التفاعلي ، وتمكن المعلمين ،
وتوفر للطلاب فرصًا لا مثيل لها
لاستكشاف وتطوير مهاراتهم

قيمنا



الموثوقية



الابتكار



الشراكة



الشمولية



المرونة



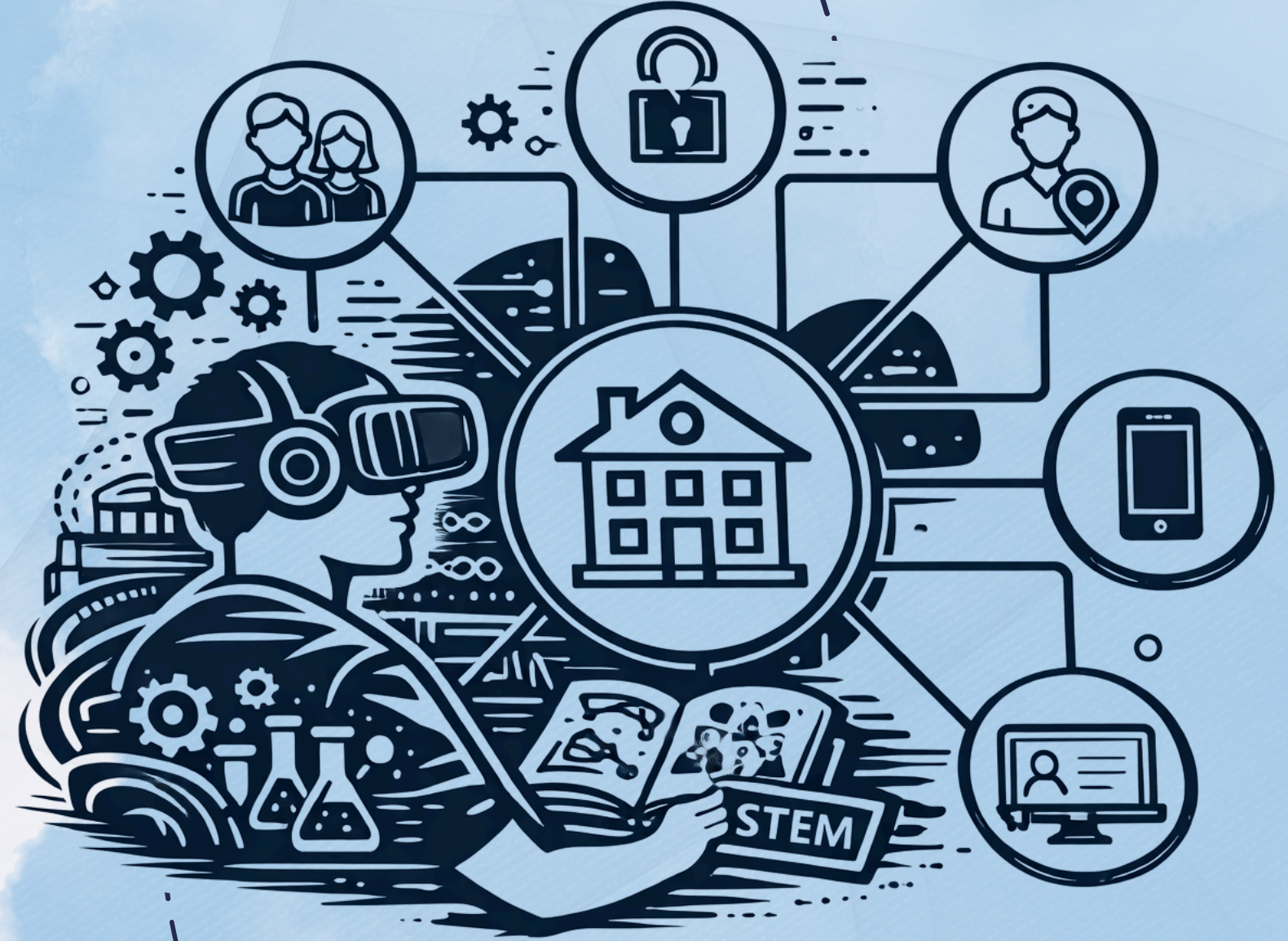
التحسين
المستمر

لماذا DET ؟

لأننا في DET نقدم أنظمة بيئية
تعليمية متطورة ومتكاملة،

تلبّي احتياجاتك الأساسية من خلال
التنقل السريع بين التصميم،
والتنفيذ، والقياس،

حول 3 ركائز رئيسية لتعزيز النمو
والمهارات الرقمية لدى الطلبة
وربطها بالتجارب العالمية:





• أنظمة التعليم الذكية:

منصة رقمية متكاملة تتيح تجربة تعليمية من خلال دمج إدارة التعلم، والمختبرات الافتراضية (حيان وحيان بلس)، ومنصة مجد، لتوفير بيئة تفاعلية وتحليلية.

1 حَيَّان

عبارة عن منصة مختبرات افتراضية تفاعلية تم إنشاؤها واعتمادها على الذكاء الاصطناعي لتقديم تجارب علمية وعملية، في 3 مجالات متعددة الفيزياء والكيمياء والأحياء. مع تمكينها للطلبة من إجراء التجارب في بيئة رقمية آمنة تشبه الواقع، بينما يقوم الذكاء الاصطناعي بتوجيه المتعلم، وتقديم أفضل الملاحظات الفورية، من خلال دمج مساعد ذكاء اصطناعي تعليمي (أوكسي) يرافق الطالب أثناء التجربة، ويقدم الإرشاد الذكي، ويدعم الفهم التدريجي للمفاهيم العلمية.



HAYYAN

الخصائص:

- تعزيز التعلم والتعليم التفاعلي بعدة طرق مبتكرة لتحفيز الطلاب على المشاركة.
- تنمية مهارات المعلمين من خلال أدوات تدريبية مبتكرة مدعومة بالذكاء الاصطناعي.
- إمكانية الوصول من أي جهاز دون الحاجة لتجهيزات عملية.

② حيّان بلس

عبارة عن الإصدار المتقدم من مختبرات حيّان بدرجات متفاوتة، ليقدّم لك بيئة محاكاة علمية وهندسية عالية الدقة تعتمد على تقنيات الذكاء الاصطناعي، وتحليل أداء الطالب بدقة، واقتراح تجارب إضافية تعزز الفهم والمهارات البحثية. مع إمكانية التطبيق عن طريق استخدام تجارب عملية متقدمة لطلاب الجامعات والتعليم التقني.



HAYYAN⁺

الخصائص:

- محاكاة متقدمة لتجارب المواد العلمية.
- تقليل التكلفة والمخاطر مقارنة بالمختبرات التقليدية، مع إمكانية الوصول من أي مكان
- يساهم في زيادة الإنتاجية على التعليم الذاتي للطلبة

3 مجد

عبارة عن نظام ذكي لإدارة بنوك الأسئلة والاختبارات الورقية والإلكترونية، مع الاعتماد التام على تقنيات الذكاء الاصطناعي لتسهيل إعداد الاختبارات وتحليل نتائج الطلاب بدقة عالية. تمكّن المنصة المعلمين من إنشاء اختبارات متقدمة وفعالة، وتصحيح الإجابات بشكل آلي، وأيضاً يقدم الذكاء الاصطناعي تقارير تفصيلية وتحليلية لتحسين جودة الأسئلة ورفع كفاءة التقييم.

الخصائص:

- إدارة شاملة لبنوك الأسئلة لجميع المواد والمراحل.
- توليد نماذج متعددة (نسخ مختلفة) بضغطة زر.
- دعم كامل للاختبارات الورقية (بابل شيت) والإلكترونية.



• الفصول الذكية:

توفير منتجات تفاعلية تعزز مهارات
التواصل والمشاركة، من خلال
الشاشات الإلكترونية و البوديوم
الذكي.



1 الشاشات التفاعلية الذكية

عبارة عن محور الفصول الحديثة، وتوفّر تجربة تعليمية بصرية وتفاعلية مع الاعتماد على الذكاء الاصطناعي لتعزيز الشرح والتحليل وإدارة الدروس بكفاءة أعلى، كما تساعد المعلم على تقديم محتوى غني ومرن، وتمكّن الطلاب من التفاعل المباشر مع كل درس من خلال الرسم، الكتابة، والأنشطة المتنوعة، بالإضافة إلى تم دعمها بشاشة عالية الدقة مع إمكانية للمس المتعدد والكتابة الذكية.

الخصائص:

- تتوفر بأحجام متعددة تناسب مختلف الفصول: "65" – "75" – "86".
- تكامل سلس مع البوديوم الذكي، منصة مجد، والمختبرات الافتراضية.
- تفعيل واجهة سهلة وسريعة الاستخدام مصممة خصيصًا للبيئات المدرسية.



② البوديوم الذكي ELF-72DG

عبارة عن منصة عرض تفاعلية متقدمة، بالإضافة إلى تخصيصها لقااعات الدروس والمحاضرات، وتعمل بتقنيات اللمس المزدوج مع توفير للمعلم إدارة سلسلة للمحتوى من خلال شاشتين 22 بوصة، ودمج شامل للصوتيات والتحكم الذكي. تم اعتماد النظام على تقنيات تكامل ذكية (RMS, RFID, وأدوات إدارة العرض)، حتى يتمكن المعلم من الحصول على تجربة تدريس أكثر احترافية وتنظيمًا.

الخصائص:

- تحكم كامل في العرض، المحتوى، الشاشات، والصوت من خلال لوحة تحكم 7.
- أمان عالي باستخدام نظام RFID للسماح فقط للمستخدمين المصرح لهم.
- متوافق مع جميع أنظمة التشغيل والمحتوى التعليمي.

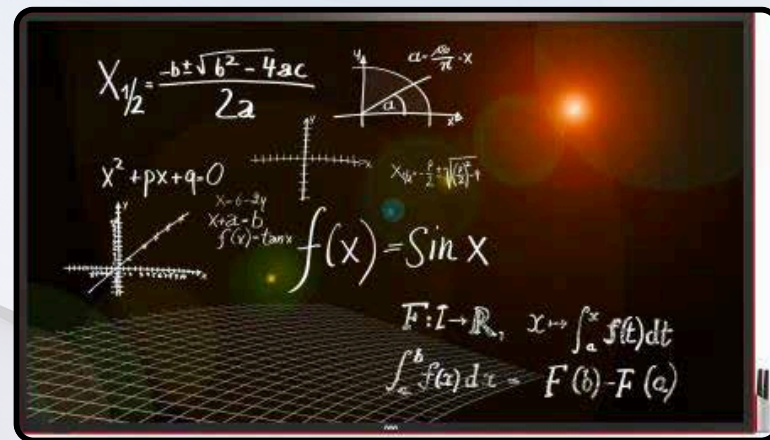


3 منصة ISP العرض الذكية

عبارة عن محطة عرض متكاملة وتفاعلية تتيح لك تجربة مخصصة في القاعات الدراسية والمحاضرات، تعمل كشاشة لمس عالية الدقة (24" + 19") يمكن التحكم بها عبر الكمبيوتر، وتتيح للمعلم إدارة الشرح بسهولة وسلاسة. وأيضاً اعتمدت المنصة على توفير أدوات ذكية وبرمجيات مرافقة لتسهيل التفاعل، الكتابة الرقمية، والتنقل بين المواد التعليمية في وقت قياسي.

الخصائص:

- وضع قاعدة اتصال سهل بالكمبيوتر عبر HDMI للشاشة الرئيسية و USB-C للشاشة الإضافية.
- إضافة نظام معايرة دقيق لخاصية اللمس عبر إعدادات Windows.
- تفعيل واجهة أمامية سهلة للوصول إلى المنافذ، واستخدام مثالي للمحاضرين والمعلمين والمدربين.





• الأنشطة اللاصفية:

تحسين مهارات الطلبة وربطها بالتعليم والتدريب المستمر، من خلال برامج Skill code ، STEM ، الروبوتات، والمخيمات التدريبية والترفيهية.

منصة المهارات والأنشطة اللاصفية Skill Code

عبارة عن منصة متكاملة لتنمية مهارات الطلبة في مجالات STEM، الروبوتات، البرمجة، والمهارات الإبداعية من خلال برامج عملية ممتدة طوال العام الدراسي. وأيضاً صممت المنصة لربطها بالتعلم الأكاديمي من خلال التطبيق العملي، ويساهم بتحسين المهارات المبتكرة و الإبداعية: مثل التفكير النقدي، القيادة، العمل الجماعي، مع توفير عدة مسارات مختلفة للطلبة والمعلمين في مجالات التعليم العام والخاص.

الخصائص:

- وضع معسكرات تدريبية مكثفة (Skill Camp) لتعزيز وتطوير مهارات الطلبة في مختلف المجالات.
- تطوير مهني للمعلمين (CPD) مع شهادات معتمدة في مجالات الروبوتكس والبرمجة والذكاء الاصطناعي.
- اعتماد وتمييز (EPC Program) للمدارس والمعاهد وفق معايير STEM العالمية.

**SKILL
CODE**



DAL EDUCATION TECHNOLOGIES

دال التعلم للتقنيات

نقطة التحول نحو التعليم الرقمي والابتكار التقني.
ابدأ رحلتك التعليمية الذكية معنا

معلومات التواصل:

البريد الإلكتروني: ✉

info@det.edu.sa

الموقع الإلكتروني: 🌐

www.det.edu.sa